

CATALOGUE DE SENSIBILISATIONS ET DE FORMATIONS 2026



by Un pass dans l'impasse

SOS Suicide by Un pass dans l'impasse
www.sos-suicide.be



SOMMAIRE

■	PRÉSENTATION	4
■	MODULES DE SENSIBILISATION	7
	1. Le suicide, notions théoriques	8
	2. Le suicide des ados : déconstruisons les idées reçues !	9
	3. Introduction au suicide de la personne âgée.	10
	4. Les scarifications à l'adolescence : les comprendre pour mieux agir.	11
	5. Devenir une sentinelle en prévention du suicide.	12
	6. Deuil après suicide : quelques repères.	13
■	MODULES DE FORMATION	
	Mesures de prévention du suicide	14
	1. Comment faire face à une personne suicidaire ? Quelques repères.	15
	2. Comment intervenir auprès d'une personne suicidaire à l'aide de bonnes pratiques ?	16
	3. L'adolescent suicidaire : quelques repères pour l'accompagner.	17
	4. L'adolescent suicidaire : le comprendre pour mieux l'accompagner.	18
	5. Le suicide de la personne âgée : le comprendre pour mieux intervenir.	19
	Mesures de postvention	21
	1. Le milieu (école, centre jeunesse...) face à un décès par suicide : comment s'y préparer ? Comment intervenir ?	22
	2. Le deuil après suicide vu par l'enfant, l'adolescent et l'adulte : le comprendre pour mieux l'accompagner.	23

PRÉSENTATION

SOS SUICIDE

SOS Suicide est un **service spécialisé dans la prévention du suicide, l'accompagnement de la crise suicidaire et du deuil**, actif en Wallonie et à Bruxelles. Ses 11 antennes de consultation garantissent une proximité géographique réelle et un ancrage territorial fort.

La mission du service est d'offrir une réponse humaine, rapide et professionnelle aux **personnes en détresse suicidaire**, à leurs **proches**, aux **personnes endeuillées suite à un suicide** et aux **professionnels confrontés à ces situations**, au moment où elles en ont le plus besoin.

Nous intervenons comme **maillon de la crise, en complémentarité avec le réseau de soins et les partenaires existants**.

SOS Suicide propose un soutien global et spécialisé, assuré par des psychologues cliniciens formés à la prise en charge de la crise suicidaire. Il peut comprendre :

- un **accompagnement psychologique** individuel ou familial, en présentiel ou à distance ;
- un **accompagnement social**, lorsque la situation le nécessite ;
- une évaluation attentive de la situation et des besoins ;
- une orientation vers le réseau de soins ou des partenaires appropriés, si nécessaire.

L'accompagnement est toujours **adapté à la situation de la personne** et évolue en fonction de ses besoins. Il repose sur plusieurs principes essentiels :

- un premier **contact humain**, jamais automatisé
- des **délais de prise de contact rapides**, adaptés au niveau d'urgence
- un **cadre professionnel et confidentiel**, respectant les principes déontologiques
- une **collaboration étroite avec le réseau de soins**, afin d'assurer une continuité de la prise en charge

Enfin, les psychologues de SOS Suicide dispensent des **formations et sensibilisations** à destination des professionnels sur les thématiques du suicide et du deuil.

UN SERVICE D'UN PASS DANS L'IMPASSE

Un pass dans l'impasse est une **organisation de référence** engagée pour protéger la vie et renforcer durablement l'équilibre mental.

Reconnue en Wallonie comme centre de revalidation, l'association déploie ses actions à travers **11 sites de consultation en Wallonie et à Bruxelles**, autour de deux services complémentaires :

- **SOS Suicide**
Depuis 2008, SOS Suicide est dédié à la prévention du suicide, à l'accompagnement psychologique et social des personnes en crise, au soutien des proches et au deuil après suicide.
=> 0800/777.40
- **Reboost your mind**
Reboost your mind agit en faveur de l'équilibre mental des indépendants, en tenant compte des réalités spécifiques de l'entrepreneuriat : pression financière, isolement, surcharge mentale.
=> 0800/300.25

Un pass dans l'impasse développe également des **réseaux de sentinelles, de relais** : des citoyens formés à repérer les signaux de détresse, à ouvrir le dialogue et à orienter efficacement vers l'association. Ce maillage humain renforce la prévention au cœur des familles, des entreprises, des institutions ou encore des communautés.

Notre méthode repose sur trois forces complémentaires :

- un **accompagnement 100 % professionnel** assuré par des intervenants qualifiés,
- une **accessibilité rapide et concrète** afin de lever les freins à la demande d'aide,
- une **prévention proactive**, solidement ancrée dans la réalité du terrain.

Chez Un pass dans l'impasse, nous sommes convaincus qu'une prévention structurée, professionnelle et accessible peut sauver des vies.

Parce que derrière chaque détresse, il y a une vie à protéger.

LE CATALOGUE DE FORMATIONS

Le présent **catalogue** vise à promouvoir les différents modules de formation et de sensibilisation de SOS suicide by Un pass dans l'impasse. Ceux-ci s'intègrent dans une **stratégie globale de prévention du suicide** telle que préconisée par l'Organisation Mondiale de la Santé.

Les modules de sensibilisation amorcent la réflexion sur la place que chacun peut prendre dans la prévention du suicide. Ils permettent aux participants de parcourir différents concepts de base en suicidologie et d'acquérir plusieurs repères utiles.

Les modules de formation que nous proposons sont des espaces d'échanges à partir de la pratique des participants. Ces formations se déclinent en différents modules selon les spécificités d'une population ou d'un groupe d'âge et sont organisées ponctuellement par nos soins ou à la demande des professionnels de première ligne (CPMS, assistants de justice, gardiens de prison, police, aides familiales, travailleurs de services d'aide aux victimes, assistants sociaux, services hospitaliers de psychiatrie, personnel des maisons de repos...).

DES QUESTIONS ?

Pour tout complément d'information ou réservation d'une formation à la demande, l'équipe de SOS Suicide reste à votre disposition du **lundi au vendredi de 8h30 à 17h00** :

0800/777.40
contact@sos-suicide.be
www.sos-suicide.be



MODULES DE SENSIBILISATION

1

LE SUICIDE, NOTIONS THÉORIQUES

PRÉSENTATION

Ce module de sensibilisation propose aux participants un état des lieux général de la problématique du suicide ainsi qu'une information théorique de base. Les grands enjeux de cette thématique sont présentés, ainsi que différentes pistes de réflexion.

OBJECTIFS

- A l'aide de données épidémiologiques, situer la problématique du suicide en Belgique ;
- Amener le participant à se positionner quant aux mythes et réalités entourant cette problématique ;
- Favoriser la réflexion autour de sa représentation personnelle concernant le suicide ;
- Prendre connaissance de concepts théoriques généraux tels que le vécu de la personne suicidaire et le processus de crise suicidaire ;
- Identifier les attitudes à adopter et les pièges à éviter face à une personne suicidaire.



MÉTHODE PÉDAGOGIQUE

Nous proposons une pédagogie interactive axée sur l'échange avec les participants. Un support PowerPoint est utilisé.

PUBLIC CIBLE

Tout professionnel souhaitant s'interroger sur la thématique du suicide.

SENSIBILISATION À LA DEMANDE

- Un intervenant psychosocial
- Entre 10 et 15 participants
- Horaire : 9h à 12h ou 13h à 16h
- Format : en présentiel ou à distance par vidéoconférence
- Tarifs :
 - Ecoles et associations : 300 euros
 - Autres organismes : 600 euros
- Plus d'informations et réservation : contact@sos-suicide.be

2

LE SUICIDE DES ADOS : DÉCONSTRUISONS LES IDÉES REÇUES !

PRÉSENTATION

Ce module de sensibilisation amène les participants à parcourir les principales idées reçues qui entourent la problématique du suicide à l'adolescence. En parcourant différents enjeux liés à cette problématique, les participants pourront acquérir une attention particulière favorisant les démarches d'aide au bénéfice de l'adolescent suicidaire.

OBJECTIFS

Déconstruire les idées reçues concernant :

- la problématique du suicide chez l'adolescent ;
- le lien entre le suicide des ados et diverses problématiques actuelles (harcèlement scolaire, scarification, conduites à risque, etc.) ;
- les démarches d'aide et de prévention.

MÉTHODE PÉDAGOGIQUE

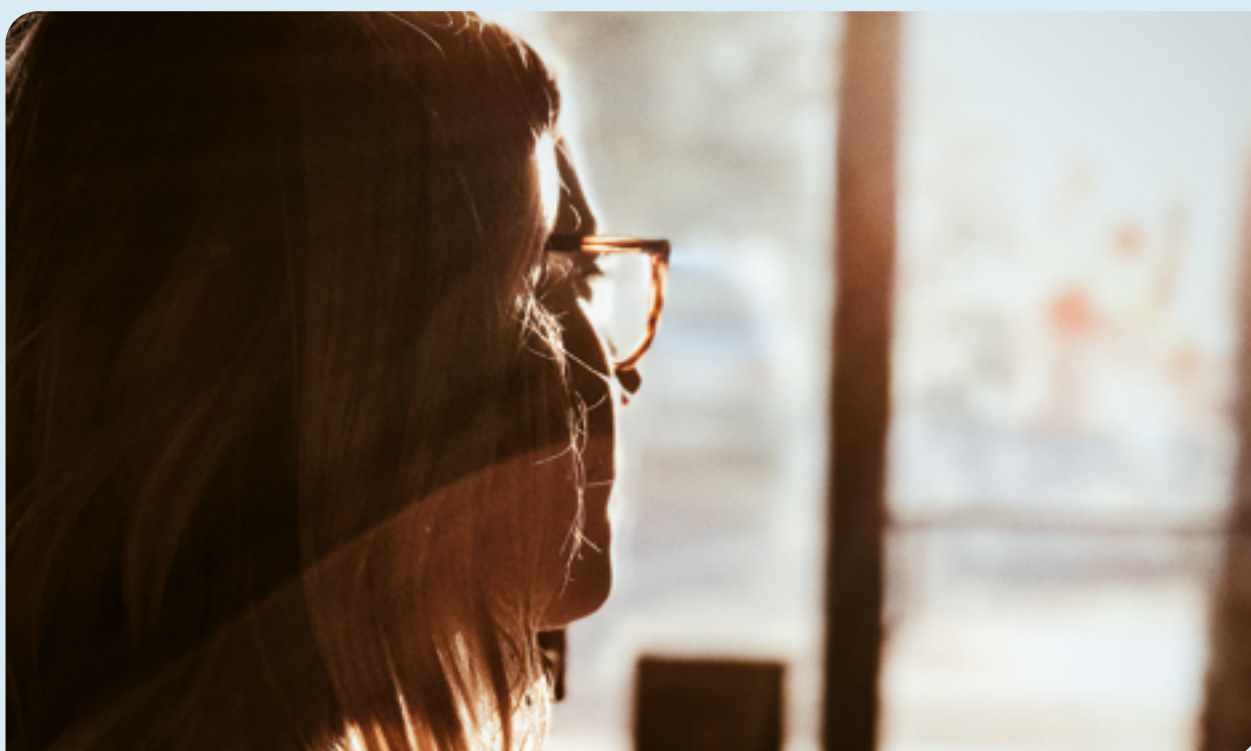
Nous proposons une pédagogie interactive axée sur l'échange avec les participants. Un support PowerPoint est utilisé.

PUBLIC CIBLE

Tout professionnel intéressé par la thématique.

SENSIBILISATION À LA DEMANDE

- Un intervenant psychosocial
- Entre 10 et 15 participants
- Horaire : 9h à 12h ou 13h à 16h
- Format : en présentiel ou à distance par vidéoconférence
- Tarifs :
 - Ecoles et associations : 300 euros
 - Autres organismes : 600 euros
- Plus d'informations et réservation : contact@sos-suicide.be



3

INTRODUCTION AU SUICIDE DE LA PERSONNE ÂGÉE

PRÉSENTATION

Ce module de sensibilisation propose aux participants une réflexion générale sur la problématique du suicide de la personne âgée ainsi qu'une information théorique de base. Les grands enjeux de cette thématique sont présentés, ainsi que différentes pistes de réflexion.

OBJECTIFS

- Prendre conscience de ses représentations et de son vécu personnel par rapport au suicide ;
- Permettre aux participants de développer une réflexion à partir de préjugés entourant la problématique du suicide, et ainsi comprendre les enjeux du suicide à savoir :
 - o la prévalence du suicide chez nos aînés;
 - o le processus de crise suicidaire ;
 - o l'impact de nos représentations du vieillissement ;
 - o les repères de base d'intervention.

MÉTHODE PÉDAGOGIQUE

Nous proposons une pédagogie interactive axée sur l'échange avec les participants. Un support PowerPoint est utilisé.

PUBLIC CIBLE

Tout professionnel souhaitant s'interroger sur la thématique du suicide chez la personne âgée.

SENSIBILISATION À LA DEMANDE

- Un intervenant psychosocial
- Entre 10 et 15 participants
- Horaire : 9h à 12h ou 13h à 16h
- Format : en présentiel ou à distance par vidéoconférence
- Tarifs :
 - Ecoles et associations : 300 euros
 - Autres organismes : 600 euros
- Plus d'informations et réservation : contact@sos-suicide.be



4

LES SCARIFICATIONS À L'ADOLESCENCE : LES COMPRENDRE POUR MIEUX AGIR

PRÉSENTATION

Ce module de sensibilisation amène les participants à acquérir des repères théoriques et cliniques pour intervenir auprès des adolescents qui manifestent leur détresse au travers de scarifications. Cette thématique pouvant être difficile à aborder avec les adolescents, fournir ces repères vise à soutenir et renforcer la compétence des participants, tantôt en relevant la pertinence de leur intervention, tantôt en leur proposant des pistes pour l'améliorer.

OBJECTIFS

- Évaluer la gravité des scarifications selon leur caractère typique ou atypique et le profil de risque de l'adolescent;
- Envisager les diverses fonctions possibles des scarifications, de manière à faciliter le dialogue avec l'adolescent ayant recours à ces comportements;
- Donner des pistes d'intervention auprès de l'adolescent qui se scarifie.

MÉTHODE PÉDAGOGIQUE

Nous proposons une pédagogie interactive axée sur l'échange avec les participants, et notamment la discussion autour de situations cliniques fréquemment rencontrées. Un support PowerPoint est utilisé afin de faciliter l'apport de certains contenus théoriques.

PUBLIC CIBLE

Tout professionnel confronté à des adolescents dont le mal-être s'exprime par des scarifications.

SENSIBILISATION À LA DEMANDE

- Un intervenant psychosocial
- Entre 10 et 15 participants
- Horaire : 9h à 12h ou 13h à 16h
- Format : en présentiel ou en vidéoconférence
- Tarifs :
 - Ecoles et associations : 300 euros
 - Autres organismes : 600 euros
- Plus d'informations et réservation : contact@sos-suicide.be

SENSIBILISATIONS DONNEES EN 2026

• 20 mars 2026 :

Chaussée de Waterloo 182,
5002 Saint-Servais (Namur)

• 13 octobre 2026 :

Chaussée de Waterloo 182,
5002 Saint-Servais (Namur)

MODALITÉS PRATIQUES

- Horaire : 9h à 12h
- Prix : 80€/personne
- Inscription : www.sos-suicide.be
via l'onglet "Formations"



5

DEVENIR UNE SENTINELLE EN PREVENTION DU SUICIDE

PRÉSENTATION

Il s'agit d'une personne volontaire, qui n'est pas un.e professionnel.le de la santé, formée à détecter une personne en détresse suicidaire. La sentinelle fait donc office de lanceur d'alerte vers le service compétent qui met en place une aide proactive auprès de la personne en détresse.

OBJECTIFS

- Sensibiliser et outiller la sentinelle dans son rôle de relayeur/citoyen aidant face à une personne en détresse suicidaire.
- Outiller la sentinelle au repérage d'une personne en crise suicidaire.
- Favoriser chez la sentinelle le développement des attitudes adéquates face à une personne en crise suicidaire afin de lancer l'alerte au moment opportun.
- Par le travail des sentinelles, faciliter la demande d'aide d'une personne en grande détresse psychique voire en crise suicidaire.
- Favoriser chez la sentinelle un sentiment d'appartenance au réseau "Un pass dans l'impasse" sur lequel elle pourra s'appuyer dans l'exécution de son rôle dans la prévention du suicide.

MÉTHODE PÉDAGOGIQUE

Nous proposons une pédagogie interactive axée sur l'échange avec les participants. Un support PowerPoint est utilisé.

PUBLIC CIBLE

Tout citoyen qui souhaite s'engager dans la prévention du suicide. Cette sensibilisation n'est pas destinée aux professionnels désirant se former à la prise en charge de personnes suicidaires.

SENSIBILISATION À LA DEMANDE

- Horaire : 2h de sensibilisation gratuite
- Format : en présentiel
- Plus d'informations : contact@sos-suicide.be

SENSIBILISATIONS ORGANISÉES EN VISIOCONFÉRENCE EN 2026

- 1 septembre 2026 de 13h30 à 16h00
- 3 novembre 2026 de 13h30 à 16h00
- 14 décembre 2026 de 10h00 à 12h30

MODALITÉS PRATIQUES

- Format : en vidéoconférence via Teams
- Prix : GRATUIT
- Inscription : www.sos-suicide.be via l'onglet "Formations"



6

DEUIL APRÈS SUICIDE : QUELQUES REPÈRES

PRÉSENTATION

Ce module de sensibilisation offre aux participants un aperçu du deuil après suicide ainsi qu'une introduction théorique concernant la crise suicidaire. Pour ce faire, nous proposons des échanges autour de certaines idées préconçues.

OBJECTIFS

- Se questionner sur les présupposés du deuil ;
- Se familiariser avec les notions théoriques du processus de deuil ;
- Introduire les particularités du deuil après suicide ;
- Permettre aux participants de développer une réflexion à partir d'idées reçues entourant la problématique du suicide, et ainsi comprendre les enjeux de la crise suicidaire.

MÉTHODE PÉDAGOGIQUE

Nous proposons une pédagogie interactive axée sur l'échange avec les participants. Un support PowerPoint est utilisé.

PUBLIC CIBLE

Tout professionnel intéressé par la thématique du deuil après suicide.

SENSIBILISATION À LA DEMANDE

- Un intervenant psychosocial
- Entre 10 et 15 participants
- Horaire : 9h à 12h ou 13h à 16h
- Format : en présentiel ou à distance par vidéoconférence
- Tarifs :
 - Ecoles et associations : 300 euros
 - Autres organismes : 600 euros
- Plus d'informations et réservation : contact@sos-suicide.be



MODULES DE FORMATION
Mesures de prévention du suicide

1

COMMENT FAIRE FACE À UNE PERSONNE SUICIDAIRE ? QUELQUES REPÈRES

PRÉSENTATION

Ce module de formation vise à transmettre les repères essentiels pour « poser les premiers gestes » face à une personne en crise suicidaire.

OBJECTIFS

- Prendre conscience de ses représentations et de son vécu personnel par rapport au suicide ;
- Se familiariser avec des notions théoriques relatives à la crise suicidaire et utiles pour :
 - o Repérer une personne suicidaire ;
 - o Evaluer le risque suicidaire ;
 - o Adopter une attitude adéquate face à une personne en détresse suicidaire ;
 - o Collaborer avec les ressources de l'entourage de la personne et du réseau de soin lorsque la situation de crise l'exige ;
 - o Orienter, référer ou accompagner la personne en détresse suicidaire, selon les ressources et limites de sa propre fonction.

MÉTHODE PÉDAGOGIQUE

Si la formation vise essentiellement l'acquisition de connaissances en matière de prévention du suicide, la pédagogie prônée est interactive, à travers les échanges avec les participants et les exercices qui favorisent leur réflexion sur les notions abordées. Un support PowerPoint est utilisé et un guide pratique est remis aux participants afin de faciliter le processus de formation.

PUBLIC CIBLE

Toute personne susceptible d'être en contact avec des personnes suicidaires dans le cadre de son activité professionnelle.

FORMATION À LA DEMANDE

- Un intervenant psychosocial
- Entre 10 et 15 participants
- Durée : 1 jour
- Horaire : 9h à 16h30 avec deux pauses (10 minutes le matin + 10 minutes l'après-midi) et un temps de midi (45 minutes)
- Format : en présentiel
- Tarifs :
 - Ecoles et associations : 600 euros
 - Autres organismes : 1.100 euros
- Plus d'informations et réservation : contact@sos-suicide.be

FORMATIONS ORGANISÉES EN 2026

• 15 avril 2026 :

Chaussée de Waterloo 182,
5002 Saint-Servais (Namur)

• 7 décembre 2026 :

Chaussée de Waterloo 182,
5002 Saint-Servais (Namur)

MODALITÉS PRATIQUES

- Horaire : 9h à 16h30 avec deux pauses (10 minutes le matin + 10 minutes l'après-midi) et un temps de midi (45 minutes)
- Prix : 120€ /personne
- Inscription : www.sos-suicide.be via l'onglet "Formations"



2

COMMENT INTERVENIR AUPRÈS D'UNE PERSONNE SUICIDAIRE À L'AIDE DE BONNES PRATIQUES ?

PRÉSENTATION

Ce module de formation fournit aux participants des repères théoriques, pratiques et personnels pour appréhender des situations de crise suicidaire vécues par des adultes.

OBJECTIFS

- Se familiariser avec les modèles théoriques relatifs à la crise suicidaire ;
- Prendre conscience de ses représentations et de son vécu personnel par rapport au suicide ;
- Développer les compétences nécessaires pour :
 - o Repérer un adulte suicidaire ;
 - o Evaluer le risque suicidaire ;
 - o Intervenir de façon stratégique selon le niveau d'urgence suicidaire ;
 - o Collaborer avec les ressources de l'entourage de la personne et du réseau de soin lorsque la situation de crise l'exige ;
 - o Orienter, référer ou accompagner l'adulte en détresse suicidaire, selon les ressources et limites de sa propre fonction.

MÉTHODE PÉDAGOGIQUE

Nous proposons une pédagogie interactive qui mise sur différents canaux d'apprentissage : jeux de rôle, vidéo, focus group. Un support PowerPoint est utilisé et un guide pratique est remis aux participants afin de faciliter le processus de formation.

PUBLIC CIBLE

Les intervenants du secteur psycho-médico-social susceptibles d'être en contact avec des adultes suicidaires.

FORMATION À LA DEMANDE

- Un intervenant psychosocial
- Entre 10 et 15 participants
- Durée : 2 jours
- Horaire : 9h à 16h30 avec deux pauses (10 minutes le matin + 10 minutes l'après-midi) et un temps de midi (45 minutes)
- Format : en présentiel
- Tarifs :
 - Ecoles et associations : 1.000 euros
 - Autres organismes : 2.000 euros
- Plus d'informations et réservation : contact@sos-suicide.be

FORMATIONS ORGANISÉES EN 2026

- **13 mai et 27 mai 2026** :
Chaussée de Waterloo 182,
5002 Saint-Servais (Namur)
- **4 novembre et 17 novembre 2026** :
Chaussée de Waterloo 182,
5002 Saint-Servais (Namur)

MODALITÉS PRATIQUES

- Horaire : 9h à 16h30 avec deux pauses (10 minutes le matin + 10 minutes l'après-midi) et un temps de midi (45 minutes)
- Prix : 180€ /personne
- Inscription : www.sos-suicide.be via l'onglet "Formations"



3

L'ADOLESCENT SUICIDAIRE : QUELQUES REPÈRES POUR L'ACCOMPAGNER

PRÉSENTATION

Ce module de formation vise à transmettre les repères essentiels pour poser les premiers gestes face à un adolescent en crise suicidaire.

OBJECTIFS

- Prendre conscience de ses représentations et de son vécu par rapport au suicide ;
- Se familiariser avec les notions théoriques relatives à la crise suicidaire chez l'ado et utiles pour:
 - o Repérer un adolescent suicidaire ;
 - o Evaluer le risque suicidaire ;
 - o Adopter une attitude adéquate face à un adolescent en détresse suicidaire ;
 - o Collaborer avec les ressources de la famille et du réseau de soin lorsque la situation de crise l'exige ;
 - o Orienter, référer ou accompagner l'adolescent en détresse suicidaire, selon les ressources et limites de sa propre fonction.



MÉTHODE PÉDAGOGIQUE

Nous proposons une pédagogie interactive qui mise sur différents canaux d'apprentissage: jeux de rôle, vidéo, focus group. Un support PowerPoint est utilisé et un guide pratique est remis aux participants afin de faciliter le processus de formation.

PUBLIC CIBLE

Toute personne susceptible d'être en contact avec des adolescents suicidaires dans le cadre de son activité professionnelle.

FORMATION À LA DEMANDE

- Un intervenant psychosocial
- Entre 10 et 15 participants
- Durée : 1 jour
- Horaire : 9h à 16h30 avec deux pauses (10 minutes le matin + 10 minutes l'après-midi) et un temps de midi (45 minutes)
- Format : en présentiel
- Tarifs :
 - Ecoles et associations : 600 euros
 - Autres organismes : 1.100 euros
- Plus d'informations et réservation : contact@sos-suicide.be

4

L'ADOLESCENT SUICIDAIRE : LE COMPRENDRE POUR MIEUX L'ACCOMPAGNER

PRÉSENTATION

Ce module de formation amène le participant à la rencontre de l'adolescent suicidaire. Nous présentons les grands enjeux de cette problématique, ainsi que différentes pistes d'intervention pour contenir ces situations. Le participant est également invité à s'intéresser à la difficulté d'être adolescent aujourd'hui, abordée sous l'angle des conduites à risque et des scarifications.

OBJECTIFS

- Parcourir les enjeux actuels de l'adolescence ;
- Se familiariser avec les modèles théoriques relatifs à la crise suicidaire ;
- Prendre conscience de ses représentations et de son vécu personnel par rapport au suicide et à l'adolescence ;
- Développer les compétences nécessaires pour :
 - o Repérer un adolescent suicidaire ;
 - o Evaluer le risque suicidaire ;
 - o Intervenir de façon stratégique selon le niveau d'urgence suicidaire ;
 - o Collaborer avec les ressources de la famille et du réseau de soin lorsque la situation de crise l'exige ;
 - o Orienter, référer ou accompagner l'adolescent en détresse suicidaire, selon les ressources et limites de sa propre fonction.

MÉTHODE PÉDAGOGIQUE

Nous proposons une pédagogie interactive qui mise sur différents canaux d'apprentissage: jeux de rôle, vidéo, focus group. Un support PowerPoint est utilisé et un guide pratique est remis aux participants afin de faciliter le processus de formation.

PUBLIC CIBLE

Les intervenants du secteur psycho-médico-social susceptibles d'être en contact avec des adolescents suicidaires.



FORMATIONS ORGANISÉES EN 2026

- **14 avril et 23 avril 2026 :**
Chaussée de Waterloo 182,
5002 Saint-Servais (Namur)
- **6 novembre et 27 novembre 2026 :**
Chaussée de Waterloo 182,
5002 Saint-Servais (Namur)

MODALITÉS PRATIQUES

- Horaire : 9h à 16h30 avec deux pauses (10 minutes le matin + 10 minutes l'après-midi) et un temps de midi (45 minutes)
- Prix : 180€ /personne
- Inscription : www.sos-suicide.be via l'onglet "Formations"

FORMATION À LA DEMANDE

- Un intervenant psychosocial
- Entre 10 et 15 participants
- Durée : 2 jours
- Horaire : 9h à 16h30 avec deux pauses (10 minutes le matin + 10 minutes l'après-midi) et un temps de midi (45 minutes)
- Format : en présentiel
- Tarifs :
 - Ecoles et associations : 1.000 euros
 - Autres organismes : 2.000 euros
- Plus d'informations et réservation : contact@sos-suicide.be

5

LE SUICIDE DE LA PERSONNE ÂGÉE : LE COMPRENDRE POUR MIEUX INTERVENIR

PRÉSENTATION

Ce module de formation fournit aux participants des repères théoriques, pratiques et personnels pour la gestion de situations en lien avec la problématique du suicide auprès des personnes âgées.

OBJECTIFS

- Se familiariser avec la notion de “vieillesse” dans notre société ;
- Prendre conscience de ses représentations et de son vécu personnel par rapport au suicide ;
- Établir un état des lieux concernant la problématique du suicide de nos aînés sur base de données épidémiologiques ;
- Sensibiliser les participants au processus suicidaire de la personne âgée ;
- Développer les compétences nécessaires pour :
 - o Repérer une personne âgée suicidaire ;
 - o Evaluer le risque suicidaire ;
 - o Intervenir de façon stratégique selon le niveau d'urgence suicidaire ;
 - o Accompagner la personne âgée en détresse suicidaire selon les ressources et limites de sa fonction.

MÉTHODE PÉDAGOGIQUE

Nous proposons une pédagogie interactive qui mise sur différents canaux d'apprentissage : jeux de rôle, vidéo, focus group. Un support PowerPoint est utilisé et un guide pratique est remis aux participants afin de faciliter le processus de formation.

PUBLIC CIBLE

Les intervenants du secteur psychomédico-social et/ou de l'aide à domicile susceptibles d'être confrontés à une personne âgée suicidaire.

FORMATION À LA DEMANDE

- Un intervenant psychosocial
- Entre 10 et 15 participants
- Durée : 2 jours
- Horaire : 9h à 16h30 avec deux pauses (10 minutes le matin + 10 minutes l'après-midi) et un temps de midi (45 minutes)
- Format : en présentiel
- Tarifs :
 - Ecoles et associations : 1.000 euros
 - Autres organismes : 2.000 euros
- Plus d'informations et réservation : contact@sos-suicide.be





MODULES DE FORMATION

Mesures de postvention

1

LE MILIEU FACE À UN DÉCÈS PAR SUICIDE : COMMENT S'Y PRÉPARER ? COMMENT INTERVENIR ?

PRÉSENTATION

Ce module de formation permet aux participants de se familiariser, à partir de repères théoriques et pratiques issus des dernières recherches et expériences de terrain, à la gestion d'un décès par suicide dans un milieu scolaire (école, haut-école, université...), de travail ou de vie (centre jeunesse, communauté...).

OBJECTIFS

- Permettre aux participants de développer une compréhension autour des différentes réactions émotionnelles suite à un décès par suicide, à savoir :
 - o Réaction de stress ;
 - o Réaction de crise ou de crise suicidaire ;
 - o Réaction de deuil.
- Outiller les participants sur base des différentes phases du programme de postvention ainsi que des mesures et des actions recommandées lors d'un décès par suicide ;
- Favoriser la réflexion et la mise en commun des bonnes pratiques afin d'être le mieux préparé et d'éviter un effet de contagion.

MÉTHODE PÉDAGOGIQUE

Nous utilisons une méthode pédagogique participative et interactive. Les apports théoriques sont nourris par des éléments concrets qui serviront de point de référence et de base de réflexion pour les futures interventions des participants. La méthodologie employée s'appuie sur l'utilisation de supports PowerPoint. Un guide pratique est remis aux participants afin de faciliter le processus de formation.

PUBLIC CIBLE

Les professionnels du secteur psychosocial, la direction et l'équipe pédagogique élargie.

FORMATION À LA DEMANDE

- Un intervenant psychosocial
- Entre 10 et 15 participants
- Durée : 1 jour
- Horaire : 9h à 16h30 avec deux pauses (10 minutes le matin + 10 minutes l'après-midi) et un temps de midi (45 minutes)
- Format : en présentiel
- Tarifs :
 - Ecoles et associations : 600 euros
 - Autres organismes : 1.100 euros
- Plus d'informations et réservation : contact@sos-suicide.be



2

LE DEUIL APRÈS SUICIDE VU PAR L'ENFANT, L'ADOLESCENT ET L'ADULTE : LE COMPRENDRE POUR MIEUX L'ACCOMPAGNER

PRÉSENTATION

La formation permet dans un premier temps un rappel des notions entourant le deuil et son processus au sens large. Il favorise également chez les participants la compréhension du vécu des personnes endeuillées suite à un suicide. Les participants sont amenés à se familiariser à différents outils d'intervention afin de leur permettre d'accompagner des adultes endeuillés. Enfin, la formation permet aux participants d'aborder la question du deuil après suicide chez l'enfant et chez l'adolescent. A cet escient, nous présentons différentes pistes de travail.

OBJECTIFS

- Favoriser un aperçu et une compréhension du deuil au sens large ;
- Développer une compréhension autour des particularités du deuil suite à un décès par suicide ;
- Prendre connaissance des critères d'un deuil compliqué voire pathologique ;
- Proposer des pistes d'intervention afin d'accompagner au mieux les adultes endeuillés ;
- Appréhender la perception de la mort chez l'enfant et chez l'adolescent ;
- Comprendre le vécu du deuil après suicide chez l'enfant et l'adolescent ;
- Outiller les participants au travail thérapeutique avec les enfants et les adolescents endeuillés.

MÉTHODE PÉDAGOGIQUE

Nous utilisons une méthode pédagogique participative et interactive. Le contenu de la formation se partagera entre apports théoriques et des aspects pratiques dans le but de constituer une base de réflexion par rapport aux situations rencontrées par les participants. La méthodologie employée s'appuie sur l'utilisation de vidéos, vignettes cliniques, supports PowerPoint, mises en situation en lien avec les outils présentés. Un guide pratique est fourni afin de faciliter le processus de formation.

PUBLIC CIBLE

Les professionnels du secteur psycho-médico-social.

FORMATION À LA DEMANDE

- Un intervenant psychosocial
- Entre 10 et 15 participants
- Durée : 2 jours
- Horaire : 9h à 16h30 avec deux pauses (10 minutes le matin + 10 minutes l'après-midi) et un temps de midi (45 minutes)
- Format : en présentiel
- Tarifs :
 - Ecoles et associations : 1.000 euros
 - Autres organismes : 2.000 euros
- Plus d'informations et réservation : contact@sos-suicide.be





Siège social

182, Chaussée de Waterloo
5002 Namur (Saint-Servais)

Infos et réservations

Tél. : 0800/777.40

Mail : contact@sos-suicide.be

Site web : www.sos-suicide.be

ÉDITEUR RESPONSABLE

Thomas THIRION
Chaussée de Waterloo 182, 5002 Namur

ÉDITION

Janvier 2026

SUPERVISION & LAYOUT

Service Communication d'Un pass dans l'impasse

CRÉDITS PHOTOS

UNSPLASH

PEXELS

PIXABAY

Avec le soutien de

