

- Centre de prévention du suicide et d'accompagnement -

# UN PASS DANS L'IMPASSE

**CATALOGUE DE SENSIBILISATIONS ET DE FORMATIONS 2023**

Un seul numéro en Wallonie : 081/777.150  
[www.un-pass.be](http://www.un-pass.be)



---

# SOMMAIRE

---

<b>ÉDITO</b>	<b>4</b>
<b>L'ÉQUIPE</b>	<b>5</b>
<b>MODULES DE SENSIBILISATION</b>	<b>7</b>
1. Le suicide, notions théoriques	8
2. Le suicide des ados : déconstruisons les idées reçues !	9
3. Introduction au suicide de la personne âgée.	10
4. Les scarifications à l'adolescence : les comprendre pour mieux agir.	11
5. Devenir une sentinelle en prévention du suicide.	12
6. Deuil après suicide : quelques repères.	13
<b>MODULES DE FORMATION</b>	
<b>Mesures de prévention du suicide</b>	<b>14</b>
1. Comment faire face à une personne suicidaire ? Quelques repères.	15
2. Comment intervenir auprès d'une personne suicidaire à l'aide de bonnes pratiques ?	16
3. L'adolescent suicidaire : quelques repères pour l'accompagner.	17
4. L'adolescent suicidaire : le comprendre pour mieux l'accompagner.	18
5. Le suicide de la personne âgée : le comprendre pour mieux intervenir.	19
<b>Mesures de postvention</b>	<b>21</b>
1. L'école face à un décès par suicide : comment s'y préparer ? Comment intervenir ?	22
2. Le deuil après suicide vu par l'enfant, l'adolescent et l'adulte : le comprendre pour mieux l'accompagner.	23

## EDITO

Un pass dans l'impasse est une association qui a pour objectifs premiers la prévention du suicide et plus largement l'amélioration de la santé mentale en Région wallonne.

Créée en 2008, l'asbl dispose d'un **Centre de prévention du suicide et d'accompagnement** dont l'activité principale est d'apporter un soutien à toute personne confrontée de près ou de loin à la problématique du suicide. Ce service se distingue par sa pluralité, sa grande accessibilité, sa rapidité d'intervention et son expertise quant à l'intervention en situation de crise suicidaire.

Depuis juillet 2013, l'asbl est reconnue en qualité de Centre de référence en santé mentale spécifique «suicide» afin de répondre à son ambition de fournir un appui aux professionnels des soins et de l'aide face à cette thématique. L'association s'est ainsi dotée d'un second service dénommé **Centre de référence de prévention du suicide**.

Le 1er décembre 2019, Un pass dans l'impasse a élargi son champs d'action suite à la reconnaissance par le Gouvernement wallon de son projet pilote de promotion de la santé et d'accompagnement des détenus en matière de santé mentale, de gestion des assuétudes et de réduction des risques dans les 15 prisons wallonnes. Celui-ci vise également la prévention du suicide et plus globalement, la réinsertion sociale. Un troisième service a ainsi vu le jour : le **Centre de prévention et de promotion de la santé en milieu carcéral**.

Le **dispositif de soutien psychologique pour indépendants en détresse** d'Un pass dans l'impasse offre, depuis 2020, un soutien psychologique spécifiquement destiné à ces travailleurs. Les indépendants en souffrance ont accès à une ligne d'assistance téléphonique et à un système d'alerte innovant avec des sentinelles en prévention du suicide. En appelant le 0800/300.25, ils peuvent bénéficier de maximum 4 appels téléphoniques ou en visioconférence avec un psychologue de l'asbl.

Forte de cette expérience, Un pass dans l'impasse a développé une expertise pointue dans le domaine de la santé mentale à travers la Wallonie et plus particulièrement en matière de prévention du suicide.

Le présent **catalogue** vise à promouvoir nos différents modules de formation et de sensibilisation. Ceux-ci s'intègrent dans une **stratégie globale de prévention du suicide** telle que préconisée par l'Organisation Mondiale de la Santé.

**Les modules de sensibilisation** amorcent la réflexion sur la place que chacun peut prendre dans la prévention du suicide. Ils permettent aux participants de parcourir différents concepts de base en suicidologie et d'acquérir plusieurs repères utiles.

**Les modules de formation** que nous proposons sont des espaces d'échanges à partir de la pratique des participants. Ces formations se déclinent en différents modules selon les spécificités d'une population ou d'un groupe d'âge et sont organisées ponctuellement par nos soins ou à la demande des professionnels de première ligne (CPMS, assistants de justice, gardiens de prison, police, aides familiales, travailleurs de services d'aide aux victimes, assistants sociaux, services hospitaliers de psychiatrie, personnel des maisons de repos...).

Le Centre de prévention du suicide et d'accompagnement de l'asbl Un pass dans l'impasse reste à votre disposition par téléphone au **081/777.150** – accessible du lundi au vendredi de 8h30 à 17h00 - et par courriel à l'adresse suivante : **prevention.suicide@un-pass.be**

## L'ÉQUIPE

### DIRECTION

Assistante  
de Direction



Sylvie  
LIEGEOIS

Coordinatrice de projets  
et attachée à la Direction



Anthéa  
ALBÉRICO

Psychologue et  
Directrice Thérapeutique



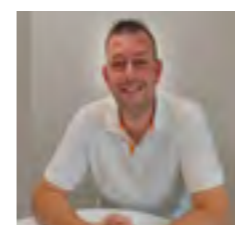
Florence  
RINGLET

Administrateur  
Délégué



Thomas  
THIRION

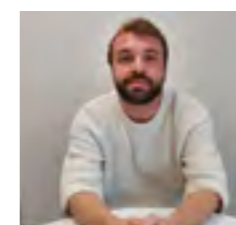
### COORDINATEUR



Grégory  
SCHOUMAKER



Camille  
DEBARSY



Jason  
DETOURNAY

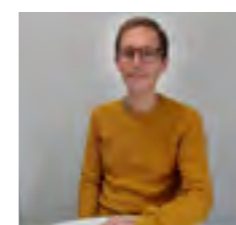


Océane  
GHIJSELINGS

### PSYCHOLOGUES & FORMATEURS



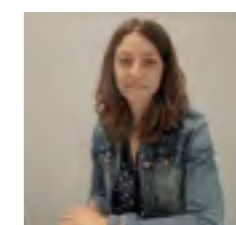
Ibtiham  
KAÏDI



Xavier  
MALISOUX



Sylvia  
PINNA PUISSANT



Caroline  
PONCELET

### ACCUEIL & SECRÉTARIAT



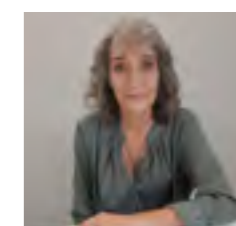
Céline  
STORDEUR



Loïc  
VAN ELSLANDER



Sophie  
CRETS



Pascale  
FRANQUINET



---

## **MODULES DE SENSIBILISATION**

---

# 1 LE SUICIDE, NOTIONS THÉORIQUES

## PRÉSENTATION

Ce module de sensibilisation propose aux participants un état des lieux général de la problématique du suicide ainsi qu'une information théorique de base. Les grands enjeux de cette thématique sont présentés, ainsi que différentes pistes de réflexion.

## OBJECTIFS

- A l'aide de données épidémiologiques, situer la problématique du suicide en Belgique ;
- Amener le participant à se positionner quant aux mythes et réalités entourant cette problématique ;
- Favoriser la réflexion autour de sa représentation personnelle concernant le suicide ;
- Prendre connaissance de concepts théoriques généraux tels que le vécu de la personne suicidaire et le processus de crise suicidaire ;
- Identifier les attitudes à adopter et les pièges à éviter face à une personne suicidaire.

## MÉTHODE PÉDAGOGIQUE

Nous proposons une pédagogie interactive axée sur l'échange avec les participants. Un support PowerPoint est utilisé.

## PUBLIC CIBLE

Toute personne souhaitant s'interroger sur la thématique du suicide.

## AUSSI EN E-LEARNING

Nous proposons cette sensibilisation en e-learning. Suite à une inscription sur notre site web, un compte est créé pour le participant et un accès aux différentes vidéos lui est fourni. En se connectant à son compte, il peut ainsi regarder les capsules vidéo à tout moment de la journée et sur l'écran qu'il souhaite. L'accès au contenu de la sensibilisation est toutefois limité dans le temps. A compter du paiement, le participant aura un mois pour suivre sa formation en e-learning.

## MODALITÉS PRATIQUES

- Prix : 80€/personne
- Inscription : [www.un-pass.be](http://www.un-pass.be) via l'onglet "Formations"



## SENSIBILISATION À LA DEMANDE

- Un intervenant psychosocial
- Entre 10 et 15 participants
- Horaire : 9h à 12h ou 13h à 16h
- Format : en présentiel ou à distance par vidéoconférence
- Plus d'informations : [prevention.suicide@un-pass.be](mailto:prevention.suicide@un-pass.be)

# 2 LE SUICIDE DES ADOS : DÉCONSTRUISONS LES IDÉES REÇUES !

## PRÉSENTATION

Ce module de sensibilisation amène les participants à parcourir les principales idées reçues qui entourent la problématique du suicide à l'adolescence. En parcourant différents enjeux liés à cette problématique, les participants pourront acquérir une attention particulière favorisant les démarches d'aide au bénéfice de l'adolescent suicidaire.

## OBJECTIFS

Déconstruire les idées reçues concernant :

- la problématique du suicide chez l'adolescent ;
- le lien entre le suicide des ados et diverses problématiques actuelles (harcèlement scolaire, scarification, conduites à risque, etc.) ;
- les démarches d'aide et de prévention.

## MÉTHODE PÉDAGOGIQUE

Nous proposons une pédagogie interactive axée sur l'échange avec les participants. Un support PowerPoint est utilisé.

## PUBLIC CIBLE

Toute personne intéressée par la thématique, professionnel ou particulier.

## AUSSI EN E-LEARNING

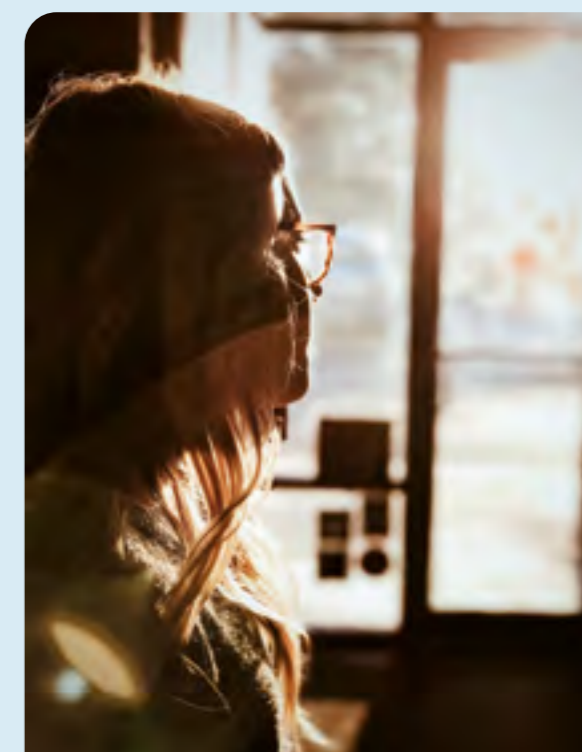
Nous proposons cette sensibilisation en e-learning. Suite à une inscription sur notre site web, un compte est créé pour le participant et un accès aux différentes vidéos lui est fourni. En se connectant à son compte, il peut ainsi regarder les capsules vidéo à tout moment de la journée et sur l'écran qu'il souhaite. L'accès au contenu de la sensibilisation est toutefois limité dans le temps. A compter du paiement, le participant aura un mois pour suivre sa formation en e-learning.

## MODALITÉS PRATIQUES

- Prix : 80€/personne
- Inscription : [www.un-pass.be](http://www.un-pass.be) via l'onglet "Formations"

## SENSIBILISATION À LA DEMANDE

- Un intervenant psychosocial
- Entre 10 et 15 participants
- Horaire : 9h à 12h ou 13h à 16h
- Format : en présentiel ou à distance par vidéoconférence
- Plus d'informations : [prevention.suicide@un-pass.be](mailto:prevention.suicide@un-pass.be)



### 3 INTRODUCTION AU SUICIDE DE LA PERSONNE ÂGÉE

#### PRÉSENTATION

Ce module de sensibilisation propose aux participants une réflexion générale sur la problématique du suicide de la personne âgée ainsi qu'une information théorique de base. Les grands enjeux de cette thématique sont présentés, ainsi que différentes pistes de réflexion.

#### OBJECTIFS

- Prendre conscience de ses représentations et de son vécu personnel par rapport au suicide ;
- Permettre aux participants de développer une réflexion à partir de préjugés entourant la problématique du suicide, et ainsi comprendre les enjeux du suicide à savoir :
  - o la prévalence du suicide chez nos aînés;
  - o le processus de crise suicidaire ;
  - o l'impact de nos représentations du vieillissement ;
  - o les repères de base d'intervention.

#### MÉTHODE PÉDAGOGIQUE

Nous proposons une pédagogie interactive axée sur l'échange avec les participants. Un support PowerPoint est utilisé.

#### PUBLIC CIBLE

Toute personne souhaitant s'interroger sur la thématique du suicide chez la personne âgée.

#### SENSIBILISATION À LA DEMANDE

- Un intervenant psychosocial
- Entre 10 et 15 participants
- Horaire : 9h à 12h ou 13h à 16h
- Format : en présentiel ou à distance par vidéoconférence
- Plus d'informations : [prevention.suicide@un-pass.be](mailto:prevention.suicide@un-pass.be)

#### AUSSI EN E-LEARNING

Nous proposons cette sensibilisation en e-learning. Suite à une inscription sur notre site web, un compte est créé pour le participant et un accès aux différentes vidéos lui est fourni. En se connectant à son compte, il peut ainsi regarder les capsules vidéo à tout moment de la journée et sur l'écran qu'il souhaite. L'accès au contenu de la sensibilisation est toutefois limité dans le temps. A compter du paiement, le participant aura un mois pour suivre sa formation en e-learning.

#### MODALITÉS PRATIQUES

- Prix : 80€/personne
- Inscription : [www.un-pass.be](http://www.un-pass.be) via l'onglet "Formations"



### 4 LES SCARIFICATIONS À L'ADOLESCENCE : LES COMPRENDRE POUR MIEUX AGIR

#### PRÉSENTATION

Ce module de sensibilisation amène les participants à acquérir des repères théoriques et cliniques pour intervenir auprès des adolescents qui manifestent leur détresse au travers de scarifications. Cette thématique pouvant être difficile à aborder avec les adolescents, fournir ces repères vise à soutenir et renforcer la compétence des participants, tantôt en relevant la pertinence de leur intervention, tantôt en leur proposant des pistes pour l'améliorer.

#### OBJECTIFS

- Évaluer la gravité des scarifications selon leur caractère typique ou atypique et le profil de risque de l'adolescent;
- Envisager les diverses fonctions possibles des scarifications, de manière à faciliter le dialogue avec l'adolescent ayant recours à ces comportements;
- Donner des pistes d'intervention auprès de l'adolescent qui se scarifie.

#### MÉTHODE PÉDAGOGIQUE

Nous proposons une pédagogie interactive axée sur l'échange avec les participants, et notamment la discussion autour de situations cliniques fréquemment rencontrées. Un support PowerPoint est utilisé afin de faciliter l'apport de certains contenus théoriques.

#### PUBLIC CIBLE

Tout professionnel confronté à des adolescents dont le mal-être s'exprime par des scarifications.

#### AUSSI EN E-LEARNING

Nous proposons cette sensibilisation en e-learning. Suite à une inscription sur notre site web, un compte est créé pour le participant et un accès aux différentes vidéos lui est fourni. En se connectant à son compte, il peut ainsi regarder les capsules vidéo à tout moment de la journée et sur l'écran qu'il souhaite. L'accès au contenu de la sensibilisation est toutefois limité dans le temps. A compter du paiement, le participant aura un mois pour suivre sa formation en e-learning.

#### MODALITÉS PRATIQUES

- Prix : 80€/personne
- Inscription : [www.un-pass.be](http://www.un-pass.be) via l'onglet "Formations"

#### SENSIBILISATION À LA DEMANDE

- Un intervenant psychosocial
- Entre 10 et 15 participants
- Horaire : 9h à 12h ou 13h à 16h
- Format : en présentiel ou en vidéoconférence
- Plus d'informations : [prevention.suicide@un-pass.be](mailto:prevention.suicide@un-pass.be)

#### SENSIBILISATIONS ORGANISÉES EN 2023

- 22 juin 2023 :  
Chaussée de Waterloo 182,  
5002 Saint-Servais
- 13 décembre 2023 :  
Chaussée de Waterloo 182,  
5002 Saint-Servais

#### MODALITÉS PRATIQUES

- Horaire : 9h à 12h
- Prix : 80€/personne
- Inscription : [www.un-pass.be](http://www.un-pass.be) via l'onglet "Formations"



## 5 DEVENIR UNE SENTINELLE EN PREVENTION DU SUICIDE

### PRÉSENTATION

Il s'agit d'une personne volontaire, qui n'est pas un.e professionnel.le de la santé, formée à détecter une personne en détresse suicidaire. La sentinelle fait donc office de lanceur d'alerte vers le service compétent qui met en place une aide proactive auprès de la personne en détresse.

### OBJECTIFS

- Sensibiliser et outiller la sentinelle dans son rôle de relayer/citoyen aidant face à une personne en détresse suicidaire.
- Outiller la sentinelle au repérage d'une personne en crise suicidaire.
- Favoriser chez la sentinelle le développement des attitudes adéquates face à une personne en crise suicidaire afin de lancer l'alerte au moment opportun.
- Par le travail des sentinelles, faciliter la demande d'aide d'une personne en grande détresse psychique voire en crise suicidaire.
- Favoriser chez la sentinelle un sentiment d'appartenance au réseau "Un pass dans l'impasse" sur lequel elle pourra s'appuyer dans l'exécution de son rôle dans la prévention du suicide.

### SENSIBILISATIONS ORGANISÉES EN 2023

- 14 février 2023
- 7 mars 2023
- 13 mars 2023
- 21 mars 2023
- 29 mars 2023
- 3 avril 2023
- 12 avril 2023
- 17 avril 2023
- 15 mai 2023
- 26 juin 2023
- 30 août 2023
- 5 septembre 2023
- 8 septembre 2023
- 21 septembre 2023
- 22 septembre 2023
- 26 septembre 2023
- 5 octobre 2023
- 11 octobre 2023

### MODALITÉS PRATIQUES

- Un intervenant psychosocial
- Entre 10 et 15 participants
- Horaire : 9h à 12h
- Format : en vidéoconférence
- Prix : GRATUIT
- Inscription : [www.un-pass.be/formations](http://www.un-pass.be/formations)



### MÉTHODE PÉDAGOGIQUE

Nous proposons une pédagogie interactive axée sur l'échange avec les participants. Un support PowerPoint est utilisé.

### PUBLIC CIBLE

Tout citoyen intéressé par la thématique suicide qui souhaite s'engager dans la prévention du suicide. Cette sensibilisation n'est pas destinée aux professionnels désirant se former à la prise en charge de personnes en détresse suicidaire.

### AUSSI EN E-LEARNING

Nous proposons cette sensibilisation en e-learning. Suite à une inscription sur notre site web, un compte est créé pour le participant et un accès aux différentes vidéos lui est fourni. En se connectant à son compte, il peut ainsi regarder les capsules vidéo à tout moment de la journée et sur l'écran qu'il souhaite. L'accès au contenu de la sensibilisation est toutefois limité dans le temps. A compter du paiement, le participant aura un mois pour suivre sa formation en e-learning.

### MODALITÉS PRATIQUES

- Prix : GRATUIT
- Inscription : [www.un-pass.be](http://www.un-pass.be) via l'onglet "Formations"

## 6 DEUIL APRÈS SUICIDE : QUELQUES REPÈRES

### PRÉSENTATION

Ce module de sensibilisation offre aux participants un aperçu du deuil après suicide ainsi qu'une introduction théorique concernant la crise suicidaire. Pour ce faire, nous proposons des échanges autour de certaines idées préconçues.

### OBJECTIFS

- Se questionner sur les présupposés du deuil ;
- Se familiariser avec les notions théoriques du processus de deuil ;
- Introduire les particularités du deuil après suicide ;
- Permettre aux participants de développer une réflexion à partir d'idées reçues entourant la problématique du suicide, et ainsi comprendre les enjeux de la crise suicidaire.

### MÉTHODE PÉDAGOGIQUE

Nous proposons une pédagogie interactive axée sur l'échange avec les participants. Un support PowerPoint est utilisé.

### PUBLIC CIBLE

Toute personne intéressée par la thématique du deuil après suicide, professionnel ou particulier.

### SENSIBILISATION À LA DEMANDE

- Un intervenant psychosocial
- Entre 10 et 15 participants
- Horaire : 9h à 12h ou 13h à 16h
- Format : en présentiel ou à distance par vidéoconférence
- Plus d'informations : [prevention.suicide@un-pass.be](mailto:prevention.suicide@un-pass.be)

### AUSSI EN E-LEARNING

Nous proposons cette sensibilisation en e-learning. Suite à une inscription sur notre site web, un compte est créé pour le participant et un accès aux différentes vidéos lui est fourni. En se connectant à son compte, il peut ainsi regarder les capsules vidéo à tout moment de la journée et sur l'écran qu'il souhaite. L'accès au contenu de la sensibilisation est toutefois limité dans le temps. A compter du paiement, le participant aura un mois pour suivre sa formation en e-learning.

### MODALITÉS PRATIQUES

- Prix : 80€/personne
- Inscription : [www.un-pass.be](http://www.un-pass.be) via l'onglet "Formations"



## MODULES DE FORMATION

### Mesures de prévention du suicide

# 1 COMMENT FAIRE FACE À UNE PERSONNE SUICIDAIRE ? QUELQUES REPÈRES

#### PRÉSENTATION

Ce module de formation vise à transmettre les repères essentiels pour « poser les premiers gestes » face à une personne en crise suicidaire.

#### OBJECTIFS

- Prendre conscience de ses représentations et de son vécu personnel par rapport au suicide ;
- Se familiariser avec des notions théoriques relatives à la crise suicidaire et utiles pour :
  - Repérer une personne suicidaire ;
  - Evaluer le risque suicidaire ;
  - Adopter une attitude adéquate face à une personne en détresse suicidaire ;
  - Collaborer avec les ressources de l'entourage de la personne et du réseau de soin lorsque la situation de crise l'exige ;
  - Orienter, référer ou accompagner la personne en détresse suicidaire, selon les ressources et limites de sa propre fonction.

#### MÉTHODE PÉDAGOGIQUE

Si la formation vise essentiellement l'acquisition de connaissances en matière de prévention du suicide, la pédagogie prônée est interactive, à travers les échanges avec les participants et les exercices qui favorisent leur réflexion sur les notions abordées. Un support PowerPoint est utilisé et un guide pratique est remis aux participants afin de faciliter le processus de formation.

#### PUBLIC CIBLE

Toute personne susceptible d'être en contact avec des personnes suicidaires dans le cadre de son activité professionnelle.

#### FORMATIONS ORGANISÉES EN 2023

- **6 mars :**  
Chaussée de Waterloo 182,  
5002 Saint-Servais
- **2 octobre :**  
Chaussée de Waterloo 182,  
5002 Saint-Servais

#### MODALITÉS PRATIQUES

- Horaire : 9h à 16h30 avec deux pauses (10 minutes le matin + 10 minutes l'après-midi) et un temps de midi (45 minutes)
- Prix : 120€ /personne
- Inscription : [www.un-pass.be](http://www.un-pass.be) via l'onglet "Formations"

#### FORMATION À LA DEMANDE

- Un intervenant psychosocial
- Entre 10 et 15 participants
- Durée : 1 jour
- Horaire : 9h à 16h30 avec deux pauses (10 minutes le matin + 10 minutes l'après-midi) et un temps de midi (45 minutes)
- Format : en présentiel
- Plus d'informations : [prevention.suicide@un-pass.be](mailto:prevention.suicide@un-pass.be)





## 2 COMMENT INTERVENIR AUPRÈS D'UNE PERSONNE SUICIDAIRE À L'AIDE DE BONNES PRATIQUES ?

### PRÉSENTATION

Ce module de formation fournit aux participants des repères théoriques, pratiques et personnels pour appréhender des situations de crise suicidaire vécues par des adultes.

### OBJECTIFS

- Se familiariser avec les modèles théoriques relatifs à la crise suicidaire ;
- Prendre conscience de ses représentations et de son vécu personnel par rapport au suicide ;
- Développer les compétences nécessaires pour :
  - o Repérer un adulte suicidaire ;
  - o Evaluer le risque suicidaire ;
  - o Intervenir de façon stratégique selon le niveau d'urgence suicidaire ;
  - o Collaborer avec les ressources de l'entourage de la personne et du réseau de soin lorsque la situation de crise l'exige ;
  - o Orienter, référer ou accompagner l'adulte en détresse suicidaire, selon les ressources et limites de sa propre fonction.

### MÉTHODE PÉDAGOGIQUE

Nous proposons une pédagogie interactive qui mise sur différents canaux d'apprentissage : jeux de rôle, vidéo, focus group. Un support PowerPoint est utilisé et un guide pratique est remis aux participants afin de faciliter le processus de formation.

### PUBLIC CIBLE

Les intervenants du secteur psycho-médico-social susceptibles d'être en contact avec des adultes suicidaires.

### FORMATION À LA DEMANDE

- Un intervenant psychosocial
- Entre 10 et 15 participants
- Durée : 2 jours
- Horaire : 9h à 16h30 avec deux pauses (10 minutes le matin + 10 minutes l'après-midi) et un temps de midi (45 minutes)
- Format : en présentiel
- Plus d'informations : [prevention.suicide@un-pass.be](mailto:prevention.suicide@un-pass.be)

### FORMATIONS ORGANISÉES EN 2023

- 20 et 24 avril :  
Chaussée de Waterloo 182,  
5002 Saint-Servais
- 6 et 20 novembre :  
Chaussée de Waterloo 182,  
5002 Saint-Servais

### MODALITÉS PRATIQUES

- Horaire : 9h à 16h30 avec deux pauses (10 minutes le matin + 10 minutes l'après-midi) et un temps de midi (45 minutes)
- Prix : 180€ /personne
- Inscription : [www.un-pass.be](http://www.un-pass.be) via l'onglet "Formations"



## 3 L'ADOLESCENT SUICIDAIRE : QUELQUES REPÈRES POUR L'ACCOMPAGNER

### PRÉSENTATION

Ce module de formation vise à transmettre les repères essentiels pour poser les premiers gestes face à un adolescent en crise suicidaire.

### OBJECTIFS

- Prendre conscience de ses représentations et de son vécu par rapport au suicide ;
- Se familiariser avec les notions théoriques relatives à la crise suicidaire chez l'ado et utiles pour :
  - o Repérer un adolescent suicidaire ;
  - o Evaluer le risque suicidaire ;
  - o Adopter une attitude adéquate face à un adolescent en détresse suicidaire ;
  - o Collaborer avec les ressources de la famille et du réseau de soin lorsque la situation de crise l'exige ;
  - o Orienter, référer ou accompagner l'adolescent en détresse suicidaire, selon les ressources et limites de sa propre fonction.



### MÉTHODE PÉDAGOGIQUE

Nous proposons une pédagogie interactive qui mise sur différents canaux d'apprentissage: jeux de rôle, vidéo, focus group. Un support PowerPoint est utilisé et un guide pratique est remis aux participants afin de faciliter le processus de formation.

### PUBLIC CIBLE

Toute personne susceptible d'être en contact avec des adolescents suicidaires dans le cadre de son activité professionnelle.

### FORMATION À LA DEMANDE

- Un intervenant psychosocial
- Entre 10 et 15 participants
- Durée : 1 jour
- Horaire : 9h à 16h30 avec deux pauses (10 minutes le matin + 10 minutes l'après-midi) et un temps de midi (45 minutes)
- Format : en présentiel
- Plus d'informations : [prevention.suicide@un-pass.be](mailto:prevention.suicide@un-pass.be)

## 4 L'ADOLESCENT SUICIDAIRE : LE COMPRENDRE POUR MIEUX L'ACCOMPAGNER

### PRÉSENTATION

Ce module de formation amène le participant à la rencontre de l'adolescent suicidaire. Nous présentons les grands enjeux de cette problématique, ainsi que différentes pistes d'intervention pour contenir ces situations. Le participant est également invité à s'intéresser à la difficulté d'être adolescent aujourd'hui, abordée sous l'angle des conduites à risque et des scarifications.

### OBJECTIFS

- Parcourir les enjeux actuels de l'adolescence ;
- Se familiariser avec les modèles théoriques relatifs à la crise suicidaire ;
- Prendre conscience de ses représentations et de son vécu personnel par rapport au suicide et à l'adolescence ;
- Développer les compétences nécessaires pour :
  - o Repérer un adolescent suicidaire ;
  - o Evaluer le risque suicidaire ;
  - o Intervenir de façon stratégique selon le niveau d'urgence suicidaire ;
  - o Collaborer avec les ressources de la famille et du réseau de soin lorsque la situation de crise l'exige ;
  - o Orienter, référer ou accompagner l'adolescent en détresse suicidaire, selon les ressources et limites de sa propre fonction.

### MÉTHODE PÉDAGOGIQUE

Nous proposons une pédagogie interactive qui mise sur différents canaux d'apprentissage : jeux de rôle, vidéo, focus group. Un support PowerPoint est utilisé et un guide pratique est remis aux participants afin de faciliter le processus de formation.

### PUBLIC CIBLE

Les intervenants du secteur psycho-médico-social susceptibles d'être en contact avec des adolescents suicidaires.



### FORMATIONS ORGANISÉES EN 2023

- **24 mai et 7 juin :**  
Chaussée de Waterloo 182,  
5002 Saint-Servais
- **9 et 23 novembre :**  
Chaussée de Waterloo 182,  
5002 Saint-Servais

### MODALITÉS PRATIQUES

- Horaire : 9h à 16h30 avec deux pauses (10 minutes le matin + 10 minutes l'après-midi) et un temps de midi (45 minutes)
- Prix : 180€ /personne
- Inscription : [www.un-pass.be](http://www.un-pass.be) via l'onglet "Formations"

### FORMATION À LA DEMANDE

- Un intervenant psychosocial
- Entre 10 et 15 participants
- Durée : 2 jours
- Horaire : 9h à 16h30 avec deux pauses (10 minutes le matin + 10 minutes l'après-midi) et un temps de midi (45 minutes)
- Format : en présentiel
- Plus d'informations : par mail via [prevention.suicide@un-pass.be](mailto:prevention.suicide@un-pass.be)

## 5 LE SUICIDE DE LA PERSONNE ÂGÉE : LE COMPRENDRE POUR MIEUX INTERVENIR

### PRÉSENTATION

Ce module de formation fournit aux participants des repères théoriques, pratiques et personnels pour la gestion de situations en lien avec la problématique du suicide auprès des personnes âgées.

### OBJECTIFS

- Se familiariser avec la notion de "vieillesse" dans notre société ;
- Prendre conscience de ses représentations et de son vécu personnel par rapport au suicide ;
- Établir un état des lieux concernant la problématique du suicide de nos aînés sur base de données épidémiologiques ;
- Sensibiliser les participants au processus suicidaire de la personne âgée ;
- Développer les compétences nécessaires pour :
  - o Repérer une personne âgée suicidaire ;
  - o Evaluer le risque suicidaire ;
  - o Intervenir de façon stratégique selon le niveau d'urgence suicidaire ;
  - o Accompagner la personne âgée en détresse suicidaire selon les ressources et limites de sa fonction.

### MÉTHODE PÉDAGOGIQUE

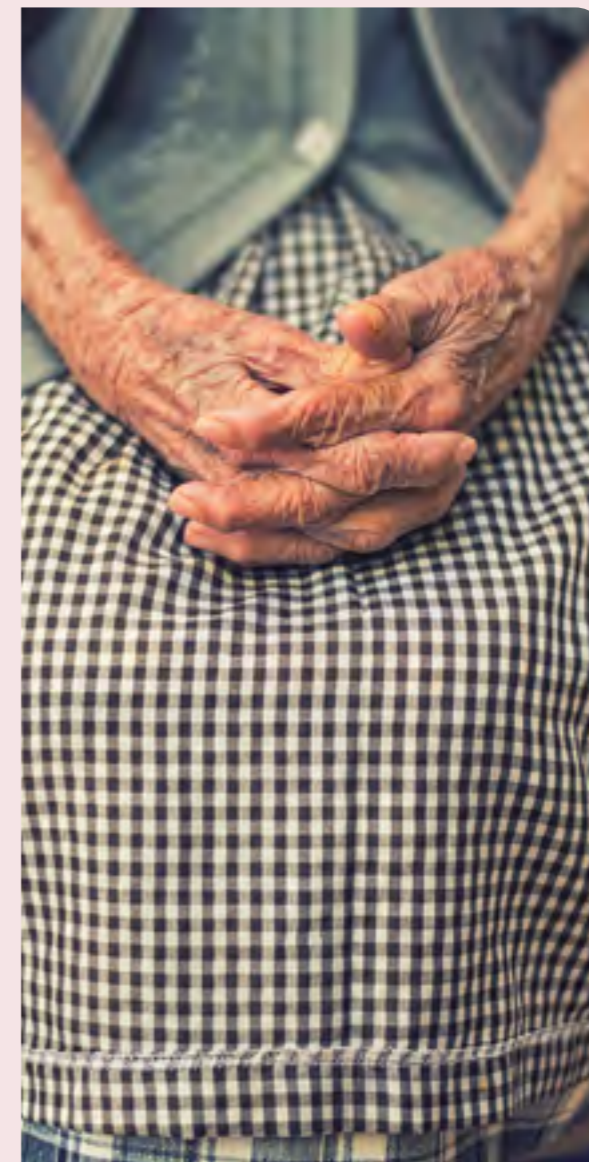
Nous proposons une pédagogie interactive qui mise sur différents canaux d'apprentissage : jeux de rôle, vidéo, focus group. Un support PowerPoint est utilisé et un guide pratique est remis aux participants afin de faciliter le processus de formation.

### PUBLIC CIBLE

Les intervenants du secteur psycho-médico-social et/ou de l'aide à domicile susceptibles d'être confrontés à une personne âgée suicidaire.

### FORMATION À LA DEMANDE

- Un intervenant psychosocial
- Entre 10 et 15 participants
- Durée : 2 jours
- Horaire : 9h à 16h30 avec deux pauses (10 minutes le matin + 10 minutes l'après-midi) et un temps de midi (45 minutes)
- Format : en présentiel
- Plus d'informations : [prevention.suicide@un-pass.be](mailto:prevention.suicide@un-pass.be)





---

**MODULES DE FORMATION**  
**Mesures de postvention**

---

# 1

## L'ÉCOLE FACE À UN DÉCÈS PAR SUICIDE : COMMENT S'Y PRÉPARER ? COMMENT INTERVENIR ?

### PRÉSENTATION

Ce module de formation permet aux participants de se familiariser, à partir de repères théoriques et pratiques, à la gestion d'un décès par suicide en milieu scolaire.

### OBJECTIFS

- Permettre aux participants de développer une compréhension autour des différentes réactions émotionnelles suite à un décès par suicide, à savoir :
  - o Réaction de stress ;
  - o Réaction de crise ou de crise suicidaire ;
  - o Réaction de deuil.
- Outiller les participants afin qu'ils puissent analyser la situation et identifier les besoins du milieu lors d'un décès par suicide ;
- Favoriser la réflexion et la mise en commun des bonnes pratiques d'intervention pour être en mesure de faire face au décès par suicide d'un membre de l'école.

### MÉTHODE PÉDAGOGIQUE

Nous utilisons une méthode pédagogique participative et interactive. Le contenu de la formation se partagera entre apports théoriques et aspects pratiques dans le but de constituer une base de réflexion par rapport aux situations rencontrées par les participants. La méthodologie employée s'appuie sur l'utilisation de vignettes cliniques et de supports PowerPoint. Un guide pratique est remis aux participants afin de faciliter le processus de formation.

### PUBLIC CIBLE

Les professionnels du secteur psycho-médico-social, la direction et l'équipe pédagogique élargie.

### FORMATION À LA DEMANDE

- Un intervenant psychosocial
- Entre 10 et 15 participants
- Durée : 1 jour
- Horaire : 9h à 16h30 avec deux pauses (10 minutes le matin + 10 minutes l'après-midi) et un temps de midi (45 minutes)
- Format : en présentiel
- Plus d'informations : [prevention.suicide@un-pass.be](mailto:prevention.suicide@un-pass.be)

# 2

## LE DEUIL APRÈS SUICIDE VU PAR L'ENFANT, L'ADOLESCENT ET L'ADULTE : LE COMPRENDRE POUR MIEUX L'ACCOMPAGNER

### PRÉSENTATION

La formation permet dans un premier temps un rappel des notions entourant le deuil et son processus au sens large. Il favorise également chez les participants la compréhension du vécu des personnes endeuillées suite à un suicide. Les participants sont amenés à se familiariser à différents outils d'intervention afin de leur permettre d'accompagner des adultes endeuillés. Enfin, la formation permet aux participants d'aborder la question du deuil après suicide chez l'enfant et chez l'adolescent. A cet escient, nous présentons différentes pistes de travail.

### OBJECTIFS

- Favoriser un aperçu et une compréhension du deuil au sens large ;
- Développer une compréhension autour des particularités du deuil suite à un décès par suicide ;
- Prendre connaissance des critères d'un deuil compliqué voire pathologique ;
- Proposer des pistes d'intervention afin d'accompagner au mieux les adultes endeuillés ;
- Appréhender la perception de la mort chez l'enfant et chez l'adolescent ;
- Comprendre le vécu du deuil après suicide chez l'enfant et l'adolescent ;
- Outiller les participants au travail thérapeutique avec les enfants et les adolescents endeuillés.

### MÉTHODE PÉDAGOGIQUE

Nous utilisons une méthode pédagogique participative et interactive. Le contenu de la formation se partagera entre apports théoriques et des aspects pratiques dans le but de constituer une base de réflexion par rapport aux situations rencontrées par les participants. La méthodologie employée s'appuie sur l'utilisation de vidéos, vignettes cliniques, supports PowerPoint, mises en situation en lien avec les outils présentés. Un guide pratique est fourni afin de faciliter le processus de formation.

### PUBLIC CIBLE

Les professionnels du secteur psycho-médico-social.

### FORMATION À LA DEMANDE

- Un intervenant psychosocial
- Entre 10 et 15 participants
- Durée : 2 jours
- Horaire : 9h à 16h30 avec deux pauses (10 minutes le matin + 10 minutes l'après-midi) et un temps de midi (45 minutes)
- Format : en présentiel
- Plus d'informations : [prevention.suicide@un-pass.be](mailto:prevention.suicide@un-pass.be)





#### **Siège social**

182, Chaussée de Waterloo à 5002 Namur (Saint-Servais)

#### **Infos et réservations**

Tél. : 081/777.150

Mail : [prevention.suicide@un-pass.be](mailto:prevention.suicide@un-pass.be)

Site web : [www.un-pass.be](http://www.un-pass.be)

#### **ÉDITEUR RESPONSABLE**

Husain SHABAN

Chaussée de Waterloo 182, 5002 Namur

#### **ÉDITION**

Janvier 2023

#### **SUPERVISION & LAYOUT**

Service Communication Un pass dans l'impasse

#### **CRÉDITS PHOTOS**

UNSPLASH

PEXELS

PIXABAY

Avec le soutien de

